

茶道具 風炉編



京 間: 約94×54.5cm×2枚 江戸間: 約86.4×54.5cm×2枚

903 001 (京間)
 903 002 (江戸間)
 4寸風炉先 利休梅
 両面使い(裏面:白) 紙箱
22,264円



※電気炭 小板別売

903 003
 鉄瓶 真形(約8合)
 菊地政光作 桐箱
57,750円

903 004
 信楽焼 紅鉢(9寸)穴付
 西尾香舟造 紙箱
8,827円



※写真は山道盆(樹脂製)

◆盆点前用仕組6点
 仁清まり茶碗・数穂茶釜・織部建水
 樹脂製朱高台中棗・茶杓・茶巾付
 903 005 盆点前用仕組6点セット(まり)
7,216円

903 006
 山道盆(真塗)
10,912円

903 007
 山道盆(柿合塗)
3,590円

903 008
 山道盆(樹脂製)
1,883円



903 009
 中釜 桐地紋 真形釜
 菊地政光作 桐箱
74,250円
 約径19(口径10.8)×14.5cm



②点前板

903 012 **限定品**
 ② 万能小机用点前板 1客
 黒柿合塗
29,700円
 約70×45×8cm

903 013 **限定品**
 ① 新万能小机・椅子 1客
41,580円

903 014 **限定品**
 ①+② 新万能小机セット 1客
 小机・椅子・点前板付
69,800円



スライド式
 建水台

①と②をセットした
 場合の使用例

903 010 表流
 903 011 裏流
 青磁紅鉢
 (遠赤電気炭・前瓦・敷板付)
 強・弱切替スイッチ付
 (500w/100v)
44,352円



①のみの使用例

机: 約45×30×42.8cm
 椅子: 約28×25×39.2cm

原材料や燃料費の値上がりが続いているため、カタログの金額維持が困難になっております。誠に恐縮ですが有効期間内であっても途中で仕入価格が上がった商品につきましては値上げした金額でご案内させていただきます。予めご了承下さいますようお願い申し上げます。

※正絹楊枝差・土帛紗・つづれ織帛紗の色・柄は異なります。
ご希望があればお申し出ください。



903 021
裏流 お稽古7点セット(上)
化粧箱
11,174円



903 022
表流 お稽古6点セット(上)
化粧箱
10,205円



903 023
男性用 裏流
お稽古7点セット(上)
化粧箱
11,939円
903 024
男性用 表流
お稽古6点セット(上)
化粧箱
10,566円



903 025
お稽古6点セット(赤帛紗)
化粧箱
3,942円



903 026
お稽古6点セット(朱帛紗)
化粧箱
3,942円



903 027
お稽古6点セット(紫)大寸
化粧箱
5,016円

学校向けに、小物を落しにくい蓋付帛紗袋、
安価なレーヨンの帛紗のお稽古セットをご用意。
※三折帛紗袋・交織楊枝差の色・柄は異なります。
当社におまかせ願います。



読みやすい楷書の利休百首骨のしっかりした京扇子

903 028	白竹扇子(5寸)色物利休百首	1,329円
903 029	白竹扇子(5寸)利休百首	1,329円
903 030	白竹扇子(6寸)利休百首(男性用)	1,742円
903 031	黒塗扇子(6.5寸)表千家花押	2,323円



※楊枝差の色・柄は異なります。

903 032(紺系)
903 033(赤系)
楊枝差(交織)楊枝付
492円



帛紗 レーヨン お稽古用 紙箱	903 034(紫)	871円
	903 035(赤)	
	903 036(朱)	
帛紗(塩瀬)5号 約5匁(正絹)紙箱	903 037(紫)	2,833円
	903 038(赤)	
	903 039(朱)	
帛紗(塩瀬)6号 約6匁(正絹)紙箱	903 040(紫)	3,256円
	903 041(赤)	
	903 042(朱)	
帛紗(塩瀬)7号 約7匁(正絹)紙箱	903 043(紫)	3,581円
	903 044(赤)	
	903 045(朱)	
帛紗(塩瀬)8号 約8匁(正絹)紙箱	903 046(紫)	3,872円
	903 047(赤)	
	903 048(朱)	
帛紗(塩瀬)9号 約9匁(正絹)紙箱	903 049(紫)	4,153円
	903 050(赤)	
	903 051(朱)	



903 052 友禅染帛紗(赤)10匁 瑞雲作 化粧箱 6,714円
903 053 友禅染帛紗(朱)10匁 瑞雲作 化粧箱 6,714円
903 054 友禅染帛紗(紫)10匁 瑞雲作 化粧箱 6,714円

京友禅「引き染め」で光沢、風合のある帛紗に仕上げられています。さばきやすさに定評があります。



◆絞小紋風の裂地張りの残菓入です。色はおまかせください。



903 058 残菓入(大) 1,100円 約9.6×11×4.4cm
903 059 残菓入(小) 1,038円 約7.2×7.8×3.5cm



903 055
大判友禅紙袋入懐紙
樹脂製楊枝付 30枚×1帖
331円



903 056
友禅紙袋入懐紙
樹脂製楊枝付 30枚×1帖
254円



903 057
丸足袋入 交織ちりめん
1,223円

※色・柄の指定は「選べる」です。



903 060
袖落し
836円



903 061 **限定品**
出帛紗 紹巴 雲宝尽し
惺斎好写(藤色)
西陣織 化粧箱
10,472円

903 062 **限定品**
出帛紗 紹巴 独楽繫壺々
惺斎好写(青緑)
西陣織 化粧箱
10,472円

903 063 **限定品**
出帛紗 紹巴 不審瓢箪
即中斎好写(珊瑚)
西陣織 化粧箱
10,472円

903 064 **限定品**
出帛紗 紹巴 不審瓢箪
即中斎好写(青磁)
西陣織 化粧箱
10,472円

903 065 **限定品**
出帛紗 宝尽し 緞子
惺斎好写
西陣織 化粧箱
12,232円



903 066 **限定品**
唐物帛紗 松宝
而妙斎好写 紙箱
6,512円

903 067 **限定品**
唐物帛紗 松竹梅鶴亀
碌々斎好写 紙箱
6,512円

903 068 **限定品**
唐物帛紗 笹蔓
紙箱
6,512円

903 069(派手)
903 070(地味)
数寄屋袋(交織)
化粧箱
2,684円



903 071 **限定品**
古帛紗 紹巴 瓢唐草裂
淡々斎好写(白緑)
西陣織 化粧箱
3,520円

903 072 **限定品**
古帛紗 紹巴 鳳雲唐草
鵬雲斎好写
西陣織 化粧箱
3,520円

903 073 **限定品**
古帛紗 二重蔓牡丹唐草
西陣織 紙箱
2,728円

903 074

903 076

申込番号	品名	化粧箱	特価(税込)
903 074	許状箱 黒柿合塗(裏流)		8,118円
903 075	許状箱 黒柿合塗(裏流)大		8,514円
903 076	許状箱 うるみ柿合塗(表流)		7,524円



903 077
茶巾入(裂地) 蓋付
721円



903 078
小茶巾(本麻)
特価**413円**(税込)



903 079
紙小茶巾(20枚入)
281円



903 080
袋懐紙(懐紙20枚入)
255円



903 081
湿し小茶巾(10枚入)
241円



903 082	大判利休懐紙 5帖(30枚×5帖)	862円
903 083	利休懐紙 5帖(30枚×5帖)	686円
903 084	利休懐紙雪月花透 5帖(30枚×5帖)	950円
903 085	りゅうさん紙 1帖(水菓子用)	193円

[ローズ]
[金茶]
[緑色]
[茶色]
[紺色]



※写真は5色

903 086(ローズ)
903 087(金茶)
903 088(緑色)
903 089(茶色)
903 090(紺色)
利休型座蒲団 同色5客
21,560円
約31×38cm
903 091
利休型座蒲団 5客(綿)5色
21,560円



防災・防虫加工
抗菌・防臭加工済

903 092	天壇毛氈(赤)大巾	34,650円
903 093	天壇毛氈(紺)大巾	34,650円
903 094	天壇毛氈(赤)小巾	23,100円
903 095	天壇毛氈(紺)小巾	23,100円

◆大巾寸法:巾95×長さ190cm 厚さ3mm
小巾寸法:巾65×長さ190cm 厚さ3mm

割れにくく、汚れにくい茶碗です。



903 101
赤楽茶碗(上)総釉
松楽窯造 化粧箱
8,712円



903 102 **限定品**
黒楽茶碗 別作
松楽窯造 化粧箱
8,184円



903 103
仁清茶碗(並)菊桐
加藤藤山造 化粧箱
2,156円



903 104
仁清茶碗 花紋
加藤藤山造 化粧箱
2,455円



903 105
強化茶碗 六瓢(緑金)
加藤幸山造 化粧箱
3,520円



菊桐・まり・花紋・扇面御所車・七宝

903 106
数茶碗 仁清絵変り(5客組)
加藤藤山造 紙箱
10,384円



志野・黄瀬戸・黒織部・鼠志野・織部

903 107
数茶碗 美濃焼(5客組)
加藤幸山造 紙箱
11,660円



903 108
数茶碗 天目形 帯菊桐(中黒)10客組
加藤昌山造 桐箱
35,904円



903 109
中国製 数穂茶筌5本組
修竹園
7,590円



903 110
数穂茶筌
嬉撰・韓国工房作
2,745円



903 111
国産 中荒穂茶筌
嬉撰作
3,229円



903 112
国産 白竹真茶筌
久保左文作
4,576円



903 113
黒竹(紫竹)真茶筌
嬉撰 中国工房作
3,344円



903 114
煤竹真茶筌
嬉撰 中国工房作
9,856円



※写真は樹脂製千歳盆

◆千歳盆用仕組7点
仁清緋扇茶碗・青磁建水・樹脂製細独楽中棗
数穂茶筌・茶巾・茶杓・雪月花古帛紗(交織)

903 116 **限定品**
千歳盆用仕組7点セット
9,064円

903 118
千歳盆(溜本漆真塗)
42,240円

903 117
千歳盆(柿合塗)
15,840円

903 119
千歳盆(樹脂製)
8,236円



厚手の茶巾です。

903 120
大麻茶巾 3枚組
各たとう袋付
3,331円



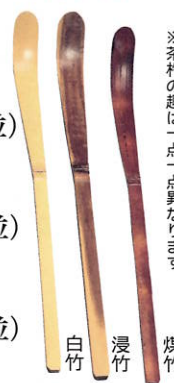
大麻茶巾、両麻茶巾は、横糸は手紡ぎの糸を使い手織しています。

903 121
両麻茶巾(上)5枚組
約30×15.5cm 各紙袋
3,900円



903 115
陶製茶筌癖直し
466円
約径6.1×7.4cm

903 122
白竹茶杓(並)
660円
903 123
浸竹茶杓(並)
1,408円
903 124
煤竹茶杓(並)
1,408円



※茶杓の趣は一点一点異なります。

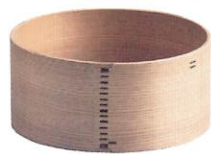


※写真は徳色

903 130
唐銅エフゴ建水(徳色)
利休好写
大野芳光作 紙箱
16,632円



903 125
曲建水 春慶塗
高山春次作 化粧箱
9,328円



903 126
曲建水(杉木地)並
西田空仙作 紙箱
9,152円



903 127
銅袋建水 腰黒
紙箱
7,216円



903 128
信楽建水
西尾香舟造 紙箱
1,870円



903 129
織部建水
加藤五陶造 紙箱
1,356円

903 131
唐銅エフゴ建水(中)
銅長色 紙箱
10,296円



※樹脂製中棗絵付の柄は異なりませ

903 141 樹脂製黒中棗 絵付 1,161円



903 142 樹脂製朱中棗 絵付 1,161円



903 143 木製溜中棗 高台寺 8,342円



903 144 黒中次(木製二度塗) 8,236円



903 145 面朱雪吹(木製二度塗) 8,236円



903 146 細独楽平棗 9,081円



903 147 染付丸紋水指(塗蓋付) 哲山堂造 紙箱 14,854円



903 148 飛青磁 鯨鱈形水指 清宝窯造 紙箱 3,784円

※趣は多少異なります。



903 149 皆具 オランダ(貫入) 西尾瑞豊造 紙箱 18,150円

それぞれ単品でもご用意いたします。



柄杓は良質な竹と職人の減少により、供給が不安定になっております。お問い合わせください。



1客:約17.4×17.4×5cm ※写真は黒柿合塗縁高

903 153 黒柿合塗縁高(段付) 5客組 化粧箱 14,361円



903 150 色変り七種蓋置 加藤五陶造 化粧箱 10,912円



※竹は自然の物ですので趣は異なります。

903 151 真竹蓋置 炉・風炉一双(上) 竹憲作 化粧箱 2,904円



※写真は黒柿合塗

903 155 四方盆 黒柿合塗 木製 紙箱 3,907円



約径28.8×3.8cm ※写真は花形盆(真塗)

903 157 花形盆(真塗) 13,305円

903 154 黒本漆手塗縁高(段付) 慶三作 5客組 化粧箱 62,865円

903 156 四方盆(真塗)本漆塗 角野慶三作 化粧箱 13,305円

903 158 花形盆(樹脂製) 3,907円

903 159 花形盆(柿合塗) 7,392円

903 152 蓋置 仁清 新菊桐 加藤昌山造 紙箱 1,209円



約径35.2×4cm ※写真は溜本漆塗

903 160 乱盆(溜本漆塗) 26,400円

903 161 乱盆(拭漆塗) 20,064円



国産 中国製

903 163	黒文字菓子箸 6寸(並)	583円
903 164	黒文字菓子箸 7寸(並)	682円
903 165	黒文字菓子箸 8寸(並)	748円
903 166	黒文字矢箸 6寸(上)	1,276円
903 167	黒文字 3寸(100本袋入)	1,228円
903 168	黒文字 4寸(27本紙箱入)	869円
903 169	黒文字 5寸(18本紙箱入)	1,155円
903 170	黒文字 6寸(18本紙箱入)	1,518円



903 171 織部木瓜形食籠(大) 加藤五陶造 紙箱 8,332円 約21.6×20×13cm

903 172 織部木瓜形食籠(小) 加藤五陶造 紙箱 5,172円 約19×16.5×11cm



※自然のものですので一枚一枚趣は異なります。

903 162 杉木地銘々皿 松葉印 5枚組 化粧箱 3,366円



903 173 オランダ絵 菓子鉢 安藤重範造 化粧箱 4,840円



903 174 祥瑞輪花菓子鉢 三峰窯造 紙箱 2,089円

軸一行「清流無間断」大徳寺塔頭黄梅院(京都) 小林太玄師真筆
 清流が昼夜を分かつたす間断なく流れているように、茶道の道やそれぞれの家が途切れることなく受け継がれながら栄えることを願い、祝福する意にも。



903 188 67,155円

軸一行「一日清閑一日福」大徳寺派鷲峰山寿福寺(福岡) 松濤泰宏師真筆
 静かで清々しい一日。心穏やかに静かに過せば福(幸せ)という意味。



903 187 38,115円

軸一行「和敬清寂」大徳寺派鷲峰山寿福寺(福岡) 松濤泰宏師真筆
 利休の茶の精神を現す四つの規範。茶道と禅の神髄、茶禅一味の理想的境地を簡潔に表現したものの。



903 186 38,115円

色紙「喫茶去」松濤泰宏師真筆
 「まあ、お茶でもしようよ」「その肩肘張りなごらな」という意味。



903 184 4,646円
 903 185 4,892円
 たとう紙付 色紙・短冊掛 緑 (風帯付) 紙箱 約軸36×125cm

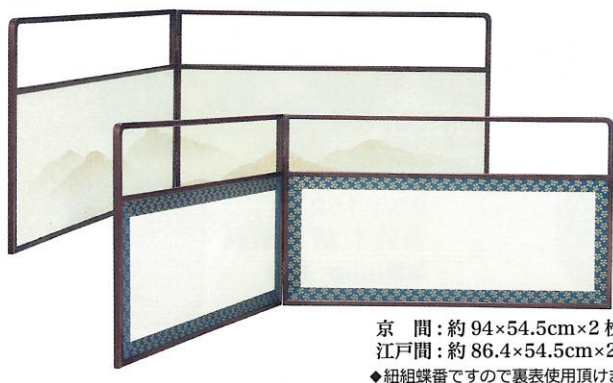
※お軸の裂地は異なる場合がございます。



903 181 自在掛 45cm 2,543円

903 182 自在掛 55cm 2,965円

903 183 自在掛 65cm 3,132円



京間: 約94×54.5cm×2枚
 江戸間: 約86.4×54.5cm×2枚
 ◆組紐縁番ですので裏表使用頂けます。

中型
 女桑上透1尺8寸風炉先
 両面使い(裏面:遠山) 紙箱
 38,368円



903 189	独楽ツナギ 京間
903 190	独楽ツナギ 江戸間
903 191	利休梅 京間
903 192	利休梅 江戸間
903 193	唐松 京間
903 194	唐松 江戸間

※趣は多少異なります。



903 195 唐銅花入 宝珠形龍耳 大野芳光作 桐箱 29,700円



903 196 鶴首花入 朝鮮唐津 金新窯造 紙箱 2,552円 約径6.8(口径2.6)×25.3cm



903 197 瓢花入 青磁(掛・置) 金新窯造 紙箱 2,992円 約径8(口径2)×24.5cm



903 198 青磁鳳凰耳付花入 清宝窯造 木箱 5,156円 約10.6×9×24cm

903 200 矢筈板 ウレタン真塗 7,900円 約43.3×28.3×0.9cm

903 199 唐銅鶴首花入(8寸) 鍋長色 紙箱 11,000円 約径8.6×24.3cm

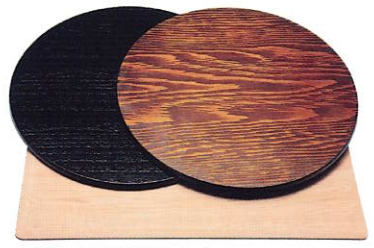
903 201 矢筈板 本漆手塗 角野慶三作 化粧箱 11,193円



※趣は異なります。 **限定品**
 903 202 白萩耳付花入(7寸) 小松 健造 木箱 5,720円 約径8.6(口径4)×24.3cm

903 204 角蛤板 ウレタン真塗 7,780円 約41×28.3×0.9cm

903 203 角蛤板 本漆手塗 角野慶三作 化粧箱 10,982円



※木地の趣は異なります。
 903 205 丸香台 桐黒柿合塗 9,926円 約径32×1.5cm

903 207 丸蛤板 ウレタン真塗 7,532円 約径32×0.9cm

903 206 丸香台 松摺漆 12,460円 約径33.5×1.5cm

903 208 角蛤板 杉木地 8,659円 約41×29.2×1cm

写真撮影及び、印刷上、実際の商品と若干色の違う場合がございます。

お問い合わせ 0120-04-7071



大名物漢作唐物茶入新田肩衝

象牙蓋
903 211 **限定品**
新田肩衝写茶入(剣先梅鉢緞子)
笹田有祥造 桐箱
34,848円



中興名物漢作唐物茶入岩城文琳

象牙蓋
903 212 **限定品**
岩城文琳写茶入(鳥禪緞子)
笹田有祥造 桐箱
28,512円



中興名物唐物茶入富士山肩衝

象牙蓋
903 213
富士山肩衝写茶入(鎌倉間道)
笹田有祥造 桐箱
29,568円



903 214
茶通箱 利休好写
12,056円
約10×16.8×10cm
903 215
茶通箱(並)
11,088円
約10×17.5×11.4cm



◆樹脂製蓋・名物裂仕覆(正絹)付 化粧箱
※仕覆の色・柄は異なります。当社におまかせ願います。

◆樹脂製蓋・名物裂仕覆(正絹)付 化粧箱

903 216
大海茶入(名物裂仕覆)
8,140円
約径9.2×5cm

903 217
肩衝茶入(名物裂仕覆)
5,632円
約径6×8cm

903 218
文琳茶入(名物裂仕覆)
5,896円
約径6.6×6.3cm

903 219 **限定品**
老松仕覆 青海波に壺々
怪斎好写
6,336円

903 220
老松茶器のみ
久世宗春作 桐箱
18,796円



903 221 **限定品**
中棗仕覆 紹巴不審瓢箪
即中斎好写 西陣織(正絹)
6,600円

903 222 **限定品**
中棗仕覆 蔓牡丹唐草
西陣織(正絹)
5,368円



903 223
小四方盆 真塗
7,180円

903 224
五角盆 真塗
9,504円

903 225
丸盆 真塗
6,969円



903 226 若狭盆(大) 15,628円
903 227 若狭盆(小) 14,572円

903 228
菱盆 真塗
8,025円



中棗仕覆には2寸2分、大津袋包帛紗には2寸1分が有ります。

903 229
黒中棗 2寸2分
8,236円

903 230
黒中棗 2寸1分
8,025円

903 231
黒中棗(切合口)
岩倉秀磨作 桐箱
28,512円



本縮緬特有のシボがはつきりと出ています。
※写真は瑞雲作

903 232
大津袋(本縮緬)
瑞雲作 化粧箱
4,840円

903 233
大津袋
2,640円

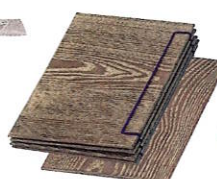
903 234	茶箱用茶杓	880円
903 235	国産高山 茶箱用茶筌 嬉撰作 化粧箱	2,728円



903 236 **限定品**
三ツ組仕覆 芝山花兔
14,168円

漆器樹脂製3点セット(溜高台寺)
陶器3点セット(新菊桐)
茶釜(中国製)・茶杓・茶巾付

903 237
ウルミ塗高台寺茶箱
10点揃(新菊桐)
28,627円



903 238
器据 女桑
7,066円

903 239
和敬板 女桑
1,610円



903 240
器据 桐生地
4,752円

903 241
和敬板 桐生地
1,064円



903 242
器据 溜搔合塗
8,236円

903 243
和敬板 溜搔合塗
2,226円



有効期限内でも、値上がりする場合がございます。

桐丸卓 利休好



※写真はお稽古用

903 251	桐木地丸卓(上) 靖斎工房作 紙箱	68,464円
903 252	桐木地丸卓 靖斎工房作 紙箱	19,184円
903 253	桐木地丸卓(一枚板) 田原靖斎作 紙箱	127,160円
903 254	瀬戸釉一重口水指 宇田佐平造 桐箱	17,600円



903 255
片口水注 菊桐
昌山造 紙箱
13,200円



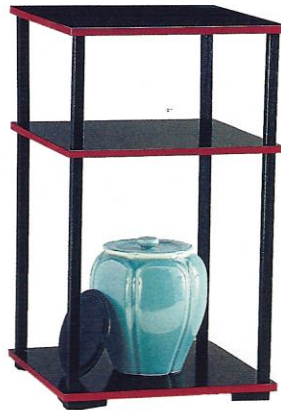
903 256(口蓋無)
903 257(口蓋付)
水注薬罐 腰黒(並)
27,142円



903 258
丸卓(一閑風塗) 宗旦好写
高橋宗水作 紙箱
21,384円

903 259
磁石式 丸卓 宗旦好写
中村宗悦作 紙箱
39,688円

903 260
染付金欄手水指(塗蓋付)
哲山堂造 紙箱
15,840円



903 261
更好棚 玄々斎好写
窪田宗香作 紙箱
21,384円

903 262
磁石式 更好棚 玄々斎好写
中村宗悦作 紙箱
37,752円

903 263
青磁阿古陀水指(塗蓋付)
石崎英治造 桐箱
21,560円



903 266
糸巻棚 碌々斎好写
窪田宗香作 紙箱
27,967円

903 267
赤絵間取水指
松原 享造 紙箱
9,240円



建水:約径14.4×8.8cm
杓立:約径7×15.8cm
水指:約径15.5×15.6cm
蓋置:約径6.5×6.8cm

903 264
皆具 桶側
高野昭阿弥造 桐箱
73,216円



建水:約径13.8×8cm
杓立:約径8.7×15.2cm
水指:約径16.7×16cm
蓋置:約径6.5×5.9cm

903 265
皆具 染付宝尽
齊木照山造 桐箱
44,550円



903 268
唐銅杓立(無地)
大野芳光作 紙箱
10,296円



903 269 赤染
903 270 青染
杓立 笹紋
松染窯造 紙箱
6,776円



903 271
青染 六瓢透杓立
成雲軒 昭染造 桐箱
17,600円

青染を金が引き締めたきれいな杓立です。

※写真は勘誤作

桐ノ実

椎ノ実

鳥頭



903 272	飾火箸 桐ノ実 般若勘誤作 桐箱	11,968円
903 273	飾火箸 椎ノ実 般若勘誤作 桐箱	11,968円
903 274	飾火箸 南鐮鳥頭 般若勘誤作 桐箱	22,704円
903 275	飾火箸 桐頭 紙箱	6,336円
903 276	飾火箸 椎頭 紙箱	6,336円
903 277	飾火箸 鳥頭 紙箱	6,776円



903 278	風炉用長板 本漆手塗 久世宗春作 紙箱	45,540円
903 279	風炉用長板 真塗 約85×36.5×1.8cm	17,952円
903 280	炉用長板 本漆手塗 久世宗春作 紙箱	32,670円
903 281	炉用長板 真塗 約73×30.5×1.2cm	14,572円



903 282 **限定品**
真形無地釜添
唐銅朝鮮風炉
菊地政光作 各紙箱
129,800円

903 283
竹台子(上)利休好写
田原靖斎作(板目) 紙箱
64,768円
約75×39×60cm

903 284
竹台子 お稽古用
(行台子)紙箱
39,160円



903 291 **限定品**
茶杓飾盆 松摺漆塗
24,464円
約18.8×28.3×2.3cm



903 293
千鳥板 今日印入
352円



903 294
貴人茶碗 白
田中香泉造 化粧箱
3,168円
903 295
貴人台 柾目
化粧箱
20,697円



903 296
天目茶碗 黒(塗覆輪)
桶谷定一造 化粧箱
3,872円
903 297
天目台 木製本漆手塗
化粧箱
14,361円



903 298 **限定品**
貴人高杯 渦蔦絵
淡々斎好写
岡本康光作 化粧箱
21,175円
903 299 **限定品**
黒真塗 貴人高杯
木製本漆手塗 化粧箱
18,796円

903 292
矢筈 白竹
1,232円
約長さ83cm



903 300
花月札「松」の字(表流)
1,452円



903 301
花月札 花月一二三(裏流)
1,452円



903 302
雪月花札(裏流)
2,904円

903 303
十種香札(白竹)上
27,104円



903 304
花所望 花台
9,900円

903 305
花所望 唐銅花水注
16,280円

903 306
花所望 花小刀
7,216円



廻り花用(竹落し付)
※竹は自然の物ですので
寸法・趣は異なります。

903 307
三重切 根無竹花入
宮下竹憲作 紙箱
25,080円



903 308
折据(大)3枚組
化粧箱
2,640円



903 310
折据(中)裏流
440円



903 309
折据(大)1枚
809円



903 311
折据(小)
369円

903 312
茶カブキ帛紗(朱)表流
化粧箱
8,236円
約43×36.8cm

903 313
茶カブキ帛紗(赤)裏流
化粧箱
7,180円
約45.5×30cm



903 314
一二三盆(女桑)
6,582円



903 315 **限定品**
茶カブキ盆 黒真塗 本漆手塗
24,288円

903 316 **限定品**
茶カブキ棗 黒真塗 木製
本漆文字入
37,382円

903 317
茶カブキ棗 ウレタン塗 樹脂製
8,236円

903 318
看板 上林・竹田(表流)裏無地
14,960円
903 319
看板 竹田・上林(裏流)裏無地
14,960円

※色・柄は異なります。



903 320
志野袋(正絹)名物裂
3,520円



903 321
五段重硯箱 女桑
32,912円

903 322
料紙 茶カブキ用(20枚)
美濃和紙 約46×33.3cm
12,232円

903 323
文台 女桑
24,464円

903 324
小奉書紙(30枚)
約47×33.3cm
2,728円

※料紙は皆点の記念に表装ができる紙です。



903 325
香道具揃
9,152円
香たとう・香炉灰・香たどん付



903 326
香盆 女桑
9,328円
約37.8×22.8×4cm

903 327
重香合 女桑
(表流) 紙箱
12,848円



903 328
聞香炉(白貫入)
松楽窯造 紙箱
6,256円

903 329
重香合 黒真塗
(裏流) 紙箱
9,768円

903 330
香盆 黒真塗
約36.5×21.7×3.3cm
20,697円



立礼・風炉用に。

903 331
富士釜 浜松地紋
菊地政光作 桐箱
74,250円



903 332
鶴首釜 紹鷗好写
菊地政光作 桐箱
74,250円



錆びにくいアルミ軽合金の釜です。

903 333
有美釜 糸目筒
紙箱
66,017円



903 334
銀瓶 阿古陀形(銀メッキ)
47,872円



秀峰堂作 (約5合)

903 335
銀瓶 丸形(銀燻)
50,952円



電気炭コードを出す穴をふさいでお炭もご使用いただけます。



903 336
電気炭対応形 唐銅面取風炉(都色)
麻生雄芳作 紙箱
90,750円

※電気炭・小板別売

903 337
万代屋釜 利休好写
菊地政光作 桐箱
74,250円



※電気炭・小板別売

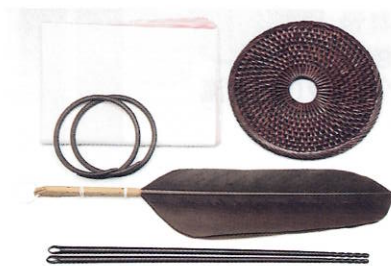
903 338 表流
903 339 裏流
黒紅鉢(速赤電気炭付)小板付
切替スイッチ付(500W/100V)
45,496円



※電気炭・小板別売

903 341
黒釉土風炉(1尺) 穴付雲龍形
西尾香舟造 紙箱
19,800円

903 342
雲龍釜(中)
菊地政光作 桐箱
56,925円



903 343
炭斗セット中身5点(風炉用)
25,432円

903 344
籐釜敷(上)利休好
5,483円

903 345
紙釜敷 檀紙 白
3,828円

903 346
紙釜敷 檀紙 白
山崎吉左衛門作 化粧箱
7,163円

903 347
風炉用火箸(黒)
木村清五郎作 桐箱
10,824円

903 348
風炉用火箸 錆色仕上
木村宗伸作 桐箱
10,032円

903 349
風炉用火箸 さび黒仕上
4,026円

903 350
風炉用灰匙(黒)
木村清五郎作 桐箱
9,856円

903 351
風炉用灰匙 錆色仕上
木村宗伸作 桐箱
8,624円

903 352
風炉用灰匙 さび黒仕上
3,696円



903 353
炭斗 水尾(風炉用)
松本東公斎作 紙箱
11,809円



903 354
炭斗 利休枡(小)風炉用
紙箱
12,056円



風炉をのせてご使用下さい。灰型作りが楽になります。

903 355
回転台 木製
紙箱
10,472円



903 356
灰器 青楽(風炉用)
松楽窯造 紙箱
7,755円



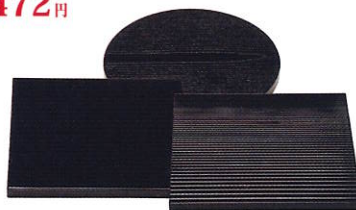
903 357
灰器 信楽(風炉用)
西尾香舟造 紙箱
2,112円



菊地政光作

※五徳の高さを定めるのに便利!

903 358	虫喰五徳(5寸)	14,300円
903 359	五徳(6寸)足短	14,300円
903 360	虫喰五徳(7寸)	14,300円
903 361	五徳台(五徳据え)	3,547円



903 362	丸小板 如心斎好写 尺1	12,232円
903 363	小板 真塗(本漆手塗)	9,081円
903 364	小板 真塗(ウレタン)	6,534円
903 365	小板 8寸(柿合)	3,168円
903 366	荒目板 真塗(本漆手塗)	15,642円



※写真は表流

ヤマキ電器製 500w/100v

903 367
電気炭「嬉楽」
17,318円

903 368 表流
903 369 裏流
遠赤外線電気炭
(強弱切替)
23,126円

遠赤外線電気炭は、ニクロム線がないので水がこぼれても断線の心配がなく、また放射熱のため釜にもやさしいです。



茶掃箱・曲茶篩・茶定合竹茶匙・組羽根付
※羽根の種類は変わることがございます。

903 371
茶掃箱セット
31,504円



※写真は青磁波千鳥

903 380 **限定品**
水屋瓶 青磁波千鳥
割蓋付 泉窯造
18,480円
約径21.5×20.5cm
903 381
水屋瓶 織部
割蓋付 五陶造
19,184円
約径22.6×21.7cm



903 382
水屋柄杓
4,083円
903 383
水漉柄杓
4,083円



女桑箱炭斗・桐香溜・桐割蓋・
わらび火箸・つかみ羽根・
杉釜据・板釜敷・水屋銀付

903 389	水屋銀	2,349円
903 390	板釜敷 桐	1,496円
903 391	桐香溜	2,420円
903 392	わらび火箸(上)	4,892円
903 393	つかみ羽根 白	7,744円
903 394	女桑箱炭斗8点セット	30,976円
903 395	女桑箱炭斗のみ	12,408円



903 400
5本組灰匙
秀峰堂作 化粧箱
10,147円



903 401
3本組灰匙(豊)
秀峰堂作 化粧箱
5,527円



903 402
3本組灰匙 煮色
木村清五郎作 桐箱
12,457円



炉用、風炉用、燃えかすとり用
の3枚の網付

903 398 表流(4・65・100メッシュ)
903 399 裏流(7・65・100メッシュ)
灰ふるい(3枚組)ヘラ付
ステンレス製
14,272円



903 409
自在灰押え(黒・上)
秀峰堂作 化粧箱
2,807円



903 410
コテ型灰押え(一文字用)
秀峰堂作 化粧箱
4,928円



903 411
底取(風炉用)
紙箱
4,867円

903 403	徳用 くぬぎ灰(風炉用)約3.6kg	17,011円
903 404	徳用 風炉用灰(極上)約3.6kg	18,612円
903 405	徳用 風炉用灰(雅)約3.5kg	7,280円
903 406	くぬぎ灰(風炉用)約500g	2,557円
903 407	風炉用灰(極上)約500g	2,673円
903 408	風炉用灰(雅)約500g	1,031円



茶掃箱・曲茶篩・茶定合竹茶匙・組羽根付
※羽根の種類は変わることがございます。

903 371
茶掃箱セット
31,504円



※写真は青磁波千鳥

903 380 **限定品**
水屋瓶 青磁波千鳥
割蓋付 泉窯造
18,480円
約径21.5×20.5cm
903 381
水屋瓶 織部
割蓋付 五陶造
19,184円
約径22.6×21.7cm



903 382
水屋柄杓
4,083円
903 383
水漉柄杓
4,083円



女桑箱炭斗・桐香溜・桐割蓋・
わらび火箸・つかみ羽根・
杉釜据・板釜敷・水屋銀付

903 389	水屋銀	2,349円
903 390	板釜敷 桐	1,496円
903 391	桐香溜	2,420円
903 392	わらび火箸(上)	4,892円
903 393	つかみ羽根 白	7,744円
903 394	女桑箱炭斗8点セット	30,976円
903 395	女桑箱炭斗のみ	12,408円



903 400
5本組灰匙
秀峰堂作 化粧箱
10,147円



903 401
3本組灰匙(豊)
秀峰堂作 化粧箱
5,527円



903 402
3本組灰匙 煮色
木村清五郎作 桐箱
12,457円



炉用、風炉用、燃えかすとり用
の3枚の網付

903 398 表流(4・65・100メッシュ)
903 399 裏流(7・65・100メッシュ)
灰ふるい(3枚組)ヘラ付
ステンレス製
14,272円



903 409
自在灰押え(黒・上)
秀峰堂作 化粧箱
2,807円



903 410
コテ型灰押え(一文字用)
秀峰堂作 化粧箱
4,928円



903 411
底取(風炉用)
紙箱
4,867円



茶掃箱・曲茶篩・茶定合竹茶匙・組羽根付
※羽根の種類は変わることがございます。

903 371
茶掃箱セット
31,504円



※写真は青磁波千鳥

903 380 **限定品**
水屋瓶 青磁波千鳥
割蓋付 泉窯造
18,480円
約径21.5×20.5cm
903 381
水屋瓶 織部
割蓋付 五陶造
19,184円
約径22.6×21.7cm



903 382
水屋柄杓
4,083円
903 383
水漉柄杓
4,083円



女桑箱炭斗・桐香溜・桐割蓋・
わらび火箸・つかみ羽根・
杉釜据・板釜敷・水屋銀付

903 389	水屋銀	2,349円
903 390	板釜敷 桐	1,496円
903 391	桐香溜	2,420円
903 392	わらび火箸(上)	4,892円
903 393	つかみ羽根 白	7,744円
903 394	女桑箱炭斗8点セット	30,976円
903 395	女桑箱炭斗のみ	12,408円



903 400
5本組灰匙
秀峰堂作 化粧箱
10,147円



903 401
3本組灰匙(豊)
秀峰堂作 化粧箱
5,527円



903 402
3本組灰匙 煮色
木村清五郎作 桐箱
12,457円



炉用、風炉用、燃えかすとり用
の3枚の網付

903 398 表流(4・65・100メッシュ)
903 399 裏流(7・65・100メッシュ)
灰ふるい(3枚組)ヘラ付
ステンレス製
14,272円



903 409
自在灰押え(黒・上)
秀峰堂作 化粧箱
2,807円



903 410
コテ型灰押え(一文字用)
秀峰堂作 化粧箱
4,928円



903 411
底取(風炉用)
紙箱
4,867円



茶掃箱・曲茶篩・茶定合竹茶匙・組羽根付
※羽根の種類は変わることがございます。

903 371
茶掃箱セット
31,504円



※写真は青磁波千鳥

903 380 **限定品**
水屋瓶 青磁波千鳥
割蓋付 泉窯造
18,480円
約径21.5×20.5cm
903 381
水屋瓶 織部
割蓋付 五陶造
19,184円
約径22.6×21.7cm



903 382
水屋柄杓
4,083円
903 383
水漉柄杓
4,083円



女桑箱炭斗・桐香溜・桐割蓋・
わらび火箸・つかみ羽根・
杉釜据・板釜敷・水屋銀付

903 389	水屋銀	2,349円
903 390	板釜敷 桐	1,496円
903 391	桐香溜	2,420円
903 392	わらび火箸(上)	4,892円
903 393	つかみ羽根 白	7,744円
903 394	女桑箱炭斗8点セット	30,976円
903 395	女桑箱炭斗のみ	12,408円



903 400
5本組灰匙
秀峰堂作 化粧箱
10,147円



903 401
3本組灰匙(豊)
秀峰堂作 化粧箱
5,527円



903 402
3本組灰匙 煮色
木村清五郎作 桐箱
12,457円



炉用、風炉用、燃えかすとり用
の3枚の網付

903 398 表流(4・65・100メッシュ)
903 399 裏流(7・65・100メッシュ)
灰ふるい(3枚組)ヘラ付
ステンレス製
14,272円



903 409
自在灰押え(黒・上)
秀峰堂作 化粧箱
2,807円



903 410
コテ型灰押え(一文字用)
秀峰堂作 化粧箱
4,928円



903 411
底取(風炉用)
紙箱
4,867円



茶掃箱・曲茶篩・茶定合竹茶匙・組羽根付
※羽根の種類は変わることがございます。

903 371
茶掃箱セット
31,504円



※写真は青磁波千鳥

903 380 **限定品**
水屋瓶 青磁波千鳥
割蓋付 泉窯造
18,480円
約径21.5×20.5cm
903 381
水屋瓶 織部
割蓋付 五陶造
19,184円
約径22.6×21.7cm



903 382
水屋柄杓
4,083円
903 383
水漉柄杓
4,083円



女桑箱炭斗・桐香溜・桐割蓋・
わらび火箸・つかみ羽根・
杉釜据・板釜敷・水屋銀付

903 389	水屋銀	2,349円
903 390	板釜敷 桐	1,496円
903 391	桐香溜	2,420円
903 392	わらび火箸(上)	4,892円
903 393	つかみ羽根 白	7,744円
903 394	女桑箱炭斗8点セット	30,976円
903 395	女桑箱炭斗のみ	12,408円



903 400
5本組灰匙
秀峰堂作 化粧箱
10,147円



903 401
3本組灰匙(豊)
秀峰堂作 化粧箱
5,527円



903 402
3本組灰匙 煮色
木村清五郎作 桐箱
12,457円



炉用、風炉用、燃えかすとり用
の3枚の網付

903 398 表流(4・65・100メッシュ)
903 399 裏流(7・65・100メッシュ)
灰ふるい(3枚組)ヘラ付
ステンレス製
14,272円



903 409
自在灰押え(黒・上)
秀峰堂作 化粧箱
2,807円



903 410
コテ型灰押え(一文字用)
秀峰堂作 化粧箱
4,928円



903 411
底取(風炉用)
紙箱
4,867円



茶掃箱・曲茶篩・茶定合竹茶匙・組羽根付
※羽根の種類は変わることがございます。

903 371
茶掃箱セット
31,504円



※写真は青磁波千鳥

903 380 **限定品**
水屋瓶 青磁波千鳥
割蓋付 泉窯造
18,480円
約径21.5×20.5cm
903 381
水屋瓶 織部
割蓋付 五陶造
19,184円
約径22.6×21.7cm



903 382
水屋柄杓
4,083円
903 383
水漉柄杓
4,083円



女桑箱炭斗・桐香溜・桐割蓋・
わらび火箸・つかみ羽根・
杉釜据・板釜敷・水屋銀付

903 389	水屋銀	2,349円
903 390	板釜敷 桐	1,496円
903 391	桐香溜	2,420円
903 392	わらび火箸(上)	4,892円
903 393	つかみ羽根 白	7,744円
903 394	女桑箱炭斗8点セット	30,976円
903 395	女桑箱炭斗のみ	12,408円



903 400
5本組灰匙
秀峰堂作 化粧箱
10,147円



903 401
3本組灰匙(豊)
秀峰堂作 化粧箱
5,527円



903 402
3本組灰匙 煮色
木村清五郎作 桐箱
12,457円



炉用、風炉用、燃えかすとり用
の3枚の網付

903 398 表流(4・65・100メッシュ)
903 399 裏流(7・65・100メッシュ)
灰ふるい(3枚組)ヘラ付
ステンレス製
14,272円



903 409
自在灰押え(黒・上)
秀峰堂作 化粧箱
2,807円



903 410
コテ型灰押え(一文字用)
秀峰堂作 化粧箱
4,928円



903 411
底取(風炉用)
紙箱
4,867円



茶掃箱・曲茶篩・茶定合竹茶匙・組羽根付
※羽根の種類は変わることがございます。

903 371
茶掃箱セット
31,504円



※写真は青磁波千鳥

903 380 **限定品**
水屋瓶 青磁波千鳥
割蓋付 泉窯造
18,480円
約径21.5×20.5cm
903 381
水屋瓶 織部
割蓋付 五陶造
19,184円
約径22.6×21.7cm



903 382
水屋柄杓
4,083円
903 383
水漉柄杓
4,083円



女桑箱炭

◆1手前、単品の炭はお問い合わせください。



903 421
風炉用組炭大箱
(約17手前分)
19,980円

◆風炉用組炭大箱: 胴炭17・輪胴4・丸管炭17・割管炭17・点炭17・丸毬打(番台含む)62・割毬打(枕炭含む)43入



903 422
風炉用水屋炭大箱
(約6.4kg入)
7,920円

◆風炉用水屋炭大箱: 胴炭15・輪胴4・丸管炭17・割管炭17・点炭17・丸毬打(番台含む)50~55・割毬打(枕炭含む)45~50入



903 423
風炉用 檜組炭大箱
(約15手前分)
12,210円

◆風炉用檜組炭大箱: 胴炭15・輪胴4・丸管炭17・割管炭17・点炭17・丸毬打(番台含む)50~55・割毬打(枕炭含む)45~50入

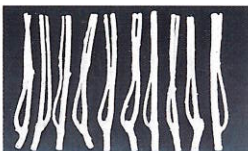


903 424
紅鉢用組炭
(約3手前分)
6,105円

◆紅鉢用(3手前): 胴炭3・輪胴3・丸管炭6・割管炭12・添炭6・丸毬打18・割毬打6入



903 425
風炉用枝炭(5寸)
二又3本・三又3本
1,936円



903 426
風炉用枝炭(5寸)
二又10本
2,288円



3つのドーナツ状の輪で、少しずつ抹茶を入れていただきます。あつという間に篩えます。

903 427
風炉用組炭
(約10手前分)
11,792円

◆風炉用(10手前): 胴炭10・輪胴4・丸管炭12・割管炭12・点炭12・丸毬打(番台含む)32・割毬打(枕炭含む)32入

903 428
風炉用組炭
(約5手前分)
5,896円

◆風炉用(5手前): 胴炭5・輪胴1・丸管炭6・割管炭6・点炭6・丸毬打(番台含む)15・割毬打(枕炭含む)15入

903 429
着火炭 30枚入
4,880円



903 430
茶篩缶 定合付(小)
3,784円

903 431
茶篩缶 定合付(大)
3,960円

903 432
近藤さんの茶篩缶
6,098円

903 433
近藤さんの茶篩缶 茶会用
8,641円

裏千家 坐忘斎家元御好・鵬雲斎御好				表千家 猶有斎家元御好・而妙斎御好				一般向		宇治 久 小 山 園						
しょうか	むかし	けいち	むかし	しょうらん	むかし	き	うん	うん	かく		きん	りん				
御茶銘	松花の昔	慶知の昔	松雲の昔	喜	雲	彩鳳の昔	妙風の昔	彩	雲	雲	鶴	金	輪			
20g 缶詰	62001	62005	62009	62013		62017	62021	62025		62029	62033					
	1,846円	2,235円	1,846円	1,603円		1,846円	2,235円	1,603円		1,603円	1,263円					
40g 缶詰	62002	62006	62010	62014		62018	62022	62026		62030	62034					
	3,499円	4,276円	3,499円	3,013円		3,499円	4,276円	3,013円		3,013円	2,332円					
100g 缶詰	62003	62007	62011	62015		62019	62023	62027		62031	62035					
	8,359円	10,206円	8,359円	7,095円		8,359円	10,206円	7,095円		7,095円	5,443円					
100g 袋詰	62004	62008	62012	62016		62020	62024	62028		62032	62036					
	8,213円	10,060円	8,213円	6,949円		8,359円	10,060円	6,949円		6,949円	5,297円					
御茶銘	せいじょう	しろ	すいせん	しろ	たま	しろ	しょう	はく		ゆうきゆう	しろ	さん	ゆう	きつ	しょう	
	清浄の白	瑞泉の白	珠の白	松柏	友久の白	三友の白	吉祥	和	光	又	又	又	又	又	又	
20g 缶詰	62037	62041	62045	62049	62053	62057	62061	62065	62069							
	1,069円	1,166円	1,069円	874円	1,069円	1,069円	874円	1,069円	874円							
40g 缶詰	62038	62042	62046	62050	62054	62058	62062	62066	62070							
	1,944円	2,138円	1,944円	1,555円	1,944円	1,944円	1,555円	1,944円	1,555円							
100g 缶詰	62039	62043	62047	62051	62055	62059	62063	62067	62071							
	4,471円	4,957円	4,471円	3,499円	4,471円	4,471円	3,499円	4,471円	3,499円							
100g 袋詰	62040	62044	62048	62052	62056	62060	62064	62068	62072							
	4,325円	4,860円	4,325円	3,353円	4,325円	4,325円	3,353円	4,325円	3,353円							

◆1人分 薄茶1.5~2g、濃茶3~4gが目安です。 ◆武者小路千家、遠州流、宗徧流、藪の内流等のお好み、法要の抹茶等ございます。お問い合わせ下さい。

◆茶事用品(露地用品・懐石道具等)、立礼卓、相伝用品(天目・大円盆等)のカタログは分冊となります。ご購入の方はお申し出ください。

＜重要なお知らせ＞ 大型商品は送料を別途頂戴いたします

- 送料別のマークが付いている商品は、商品ごとに別途送料を頂戴いたします。
- 大型商品は時間指定ができません。また、到着が通常より遅くなる場合がございます。
- 離島など一部地域については、規定料金と異なる場合がございます。

特大型 5,500円(税込)
大型 3,300円(税込)
中型 2,200円(税込)

- 通常料金(近畿地区810円・北海道/沖縄県1,840円・その他の地域1,250円) 5万円以上は送料無料・3万円以上は半額。
- 小さな商品については、内容に応じて『レターパックライト』370円(ポスト投函)、『レターパックプラス』520円(対面配達)でお送り致します。(但し、割れ物・日時指定は不可)

通話料無料電話

0120-04-7073 (通販部)

8:30-17:30 土・日・祝 定休

通信料無料ファクシミリ

0120-78-7011

着信通知が必要な場合はご一報ください。

インターネット通販

きょうとずいうん 検索

休業日8月13・14・15日
12月29日~1月4日



京都茶華道具館株式会社

〒621-0005 京都府亀岡市保津町三の坪 45-1

特別国際種事業者
(そう科の牙及びその加工品)
登録番号 第03374号
京都茶華道具館株式会社

商品によりましてはお届けに2週間以上かかる場合もございます。遅くなる場合はご連絡いたします。
価格については変動する場合がございます。ご了承ください。 価格は10%を含んだ税込で表示しています。